

Znalecký posudek č. 3642/23

v oboru ekonomika, v odvětví oceňování movitých věcí hmotných a ve specializaci oceňování silničních a zvláštních vozidel.

Předmět znaleckého posudku: Škoda Superb
RZ 6T98923

Zadavatel znaleckého posudku: Zdravotní ústav se sídlem v Ostravě
Partyzánské nám. 2633/7
Moravská Ostrava
702 00 Ostrava
IČ: 71009396
Obj. OV/22/02/0546 ze dne 14. 4. 2022 -
aktualizace 15. 1. 2023

Datum zpracování: 5. 10. 2023

Číslo vyhotovení posudku: 3642/23, počet vyhotovení: 2x

Počet stran: 6 + foto

Znalecký posudek zpracoval:

Ing. Merta Miroslav, Fryčovice 370
IČO: 63358018

Tel. 602726674



1. Zadání

Účel znaleckého posudku: prodej

Úkol znaleckého posudku:

Stanovit obvyklou cenu motorového vozidla Škoda Superb

Ocenění ke dni: 25. 9. 2023

2. Výčet podkladů

TP předmětného vozidla

3. Nález

3.1 Spisové podklady: -

3.1.1 Základní údaje o vozidle podle technického osvědčení vozidla

Značka a typ vozidla: Škoda Superb

TP: BG 371592

Výr. č. voz.: TMBDM23U569109963

Rok výroby: 2007

Druh a rozměr pneu, prvomont. 205/55 R16

RZ: 6T98923

Datum prvního uvedení do prov. : 27. 2. 2007

Údaje o počtu ujetých km: 267191 km – tachometr

Motor:

-Výrobce: VW

-Palivo: NM

-Obsah motoru: 1896 cm³

Karoserie:

-Výrobce: Škoda Auto

s.r.o.

Druh a barva: Sedan, červená metalíza

Vlastník vozidla: ZÚ se sídlem v Ostravě

Počet předchozích vlastníků: 2

Provozovatel vozidla: ZÚ se sídlem v Ostravě

Počet předchozích provozovatelů: 2

Platnost o tech. způsobilosti vozidla do: 12. 4. 2025

Číslo typového/individuálního schválení vozidla: -

Druh vozidla: osobní automobil

Kategorie vozidla: M1

Tovární značka:

Škoda

Obchodní označení: Superb

Typ/Varianta/ Verze: 3U/FM5

Výrobce vozidla: Škoda Auto, a.s.



Schválené změny oproti původnímu typu:

-

3.2 Další použité podklady: -

3.3 Údaje zjištěné na vozidle

3.3.1 Prohlídka a identifikace vozidla

Prohlídka předmětného vozidla byla provedena dne 25. 9. 2023 za přítomnosti zástupce zadavatele ZÚ Ostrava.

Stav počítadla ujetých km při prohlídce: 267191

Údaje na vozidle s údaji v dokumentaci souhlasí.

3.3.2 Údaje o opravách a poškozeních vozidla

-Bodová koroze karoserie

-Nutná výměna převodovky řízení, servočerpada a čepů řízení

-Nutná výměna L+P brzdový třmen, zadní brzdové kotouče a zadní brzdové destičky

-Nutná výměna lanovodů ruční brzdy

Vozidlo bylo pravidelně servisováno, naposledy byla provedena výměna všech filtrů a oleje.

Tech. stav jednotlivých skupin vozidla je úměrný výše uvedenému – jedná se o vozidlo opotřebované vzhledem k počtu ujetých km a době používání. Vozidlo bylo po celou dobu provozování využíváno různými řidiči ZÚ Ostrava během všech ročních období, což rovněž přispělo k jeho většímu opotřebení, včetně vysokého nájezdu km.

3.3.3 Pneumatiky vozidla

Jednalo se o 5 ks pneu. Barum

Rozměr 205/55 R16

Prvovýroba, letní

3.3.4 Výbava vozidla: -

3.3.5 Ostatní skupiny

Technický stav jednotlivých skupin vozidla je úměrný době používání a počtu ujetých km, mimo výše uvedené poškození

3.3.6 Jízdní zkouška

Jízdní zkouška nebyla provedena vzhledem ke TS

Stav vozovky, atmosférické podmínky: -

Stabilita vozidla

-v přímé jízdě: hodnoceno bez závad

-při brzdění provozní brzdou: hodnoceno bez závad

3.4. Údaje o vozidlech použitých pro porovnání

Při ověření tržních cen srovnatelných mot. voz. – Škoda Superb na inzertních portálech bylo znalcem zjištěno, že se jejich cena se v průměru pohybuje okolo 28.000,-Kč včetně DPH.



4. Posudek

Dosažitelná cena prodejní vozidla je vyjádřena jeho hodnotou tržní.

Tržní hodnota se v souladu s ustanovením §2 odst. 4 zákona č. 151/1997 Sb. v platném znění rozumí, že odhadovaná částka, za kterou by měl být majetek směněn ke dni ocenění mezi ochotným kupujícím a ochotným prodávajícím, a to v obchodním styku uskutečněném v souladu s principem tržního odstupu po náležitém marketingu, kdy každá ze stran jednala informovaně, uvážlivě a nikoli v tísní. Principem tržního odstupu se pro účely tohoto zákona rozumí, že účastníci směny jsou osobami, které mezi sebou nemají žádný vzájemný vztah a jednají vzájemně nezávisle.

Pro stanovení tržní hodnoty je využito metodiky Znaleckého standardu č.1/2022 Oceňování silničních a zvláštních vozidel.

4.2 Stanovení tržní ceny vozidla

4.2.1 Základní amortizace

Doba provozu: DP= 17 roků

ZAD= 90%

Počet uj. km = 267191

ZAP= 100%

ZA= 95%

4.2.2 Zbytková užitnost redukováného vozidla

Skupina	Výchozí užitnost VUs %	ZA ZAs %	Přirážka srážka PSs +- %	Zbytková užitnost ZUs %	Poměrný díl PDs %	Poměrná zbytk.už. PZUs %
Motor a spojka	100	95	-	5	25	1,25
Převodovka a rov.	100	95	-	5	10	0,5
PN + řízení	100	95	- 50	2,5	11	0,275
Zadní nápr.	100	95	-	5	4	0,2
Skříň-karoserie	100	95	- 20	4	23	0,92
Vybava karoserie	100	95	- 40	3	27	0,81

Zbytková užitnost redukováného vozidla ZUrv 3,955 %

Zaokrouhлено 4 %

4.2.3 Hodnota výchozí vozidla HNv

HNv = 820.000,-Kč včetně DPH



Pořízeno jako starší v roce 2010 za 220.972,-Kč včetně DPH.

4.2.4 Hodnota výchozí pneumatik prvomontáže

HNpp = 5 ks x 2.100,-Kč/ks = 10.500,-Kč

4.2.5 Hodnota časová pneumatik vozidla

Pneu	Konstr. R/D	Zn. výrobce dezén	Rozměr	Druh prvovýr. prot.	Hodnota výchozí	Zbytková účinnost	Hodnota časová
LP	R	Matador	205/55 R16	prvovýr.	1400,-Kč	75 %	1050,-Kč
PP	R	Matador	205/55 R16	prvovýr.	1400,-Kč	75 %	1050,-Kč
LZ	R	Matador	205/55 R16	prvovýr.	1400,-Kč	75 %	1050,-Kč
PZ	R	Matador	205/55 R16	prvovýr.	1400,-Kč	75 %	1050,-Kč
R	R	Dunlop	205/55 R16	prvovýr.	2100,-Kč	20%	420,-Kč

Hodnota časová pneumatik vozidla: 4.620,-Kč – vč. DPH

4.2.6 Hodnota časová mimořádné výbavy

Zámek zpátečky

Pořízeno 31.8. 2010 za 5.610,-Kč vč. DPH.

Stanovuji cenu: 560,-Kč

4.2.7 Hodnota časová vozidla

Hodnota výchozí vozidla HNv	820.000,-Kč
Hodnota vých. pneu. prvom. HNpp	10.500,-Kč
Hodnota výchozí redukovaného voz. HNrv	809.500,-Kč
Zbytková užitnost redukovaného vozidla ZUrv	4 %
Hodnota časová red. voz. HČrv	32.380,-Kč
Hodnota časová pneu. voz. HČpv	4.620,-Kč
Hodnota časová mim. výbavy HČmv	560,-Kč
Hodnota časová voz. HČv	37.560,-Kč
Hodnota časová vozidla po zaokrouhlení	37.600,-Kč

4.2.8 Hodnota tržní vozidla

Koeficient prodejnosti vozidla

KP = 0,75

Koeficient prodejnosti byl stanoven vzhledem k výši prodejních cen srovnatelných motorových vozidel.



Hodnota tržní vozidla

$HTv = HČv \times KP = 37.600,-Kč \times 0,75 = 28200,-Kč$

Hodnota tržní vozidla po zaokrouhlení: 28.200,-Kč

5 Odůvodnění

Na základě provedené kontroly postupu lze konstatovat, že ve vztahu ke zdrojům dat měl znalec k dispozici potřebné podklady.

Rozhodující informace pro ocenění zjistil z dokumentace vozidla, především z technického osvědčení vozidla a z údajů sdělených provozovatelem vozidla. Vozidlo má podle technického osvědčení vozidla platné osvědčení o technické prohlídce, podle kterého je způsobilé k provozu na pozemních komunikacích, Základní prohlídkou vozidla byl ověřován skutečný stav vozidla. Provedené ocenění však nezohledňuje případně skryté závady, které nelze základní prohlídkou zjistit.

Z provedeného hodnocení vyplývá, že tržní hodnota provozovaného vozidla lze dovozovat ve výši 28.200,-Kč včetně DPH.

6. Závěr

Dosažitelná cena prodejní vozidla je vyjádřena jeho hodnotou tržní.

Na základě provedeného ocenění v souladu s odůvodněním lze tržní hodnotu Škody Octavia Kombi k datu 25. 9. 2023 odhadovat ve výši 28.200,-Kč včetně DPH.

Slovy: Dvacet-osm-tisíc-dvě-stě-korun-českých

Tržní hodnota je vyjádřena v úrovni cen včetně DPH.

Ocenění náhradních letních pneumatik.

Pneumatiky Barum Polaris 205/55 R16, TS 30%, zimní – 4 ks

Výchozí cena: 1.500,-Kč/ks, TS: 30%

Obvyklá – tržní cena: 450,-Kč/ks včetně DPH

Stanovuji cenu 4 ks: 1.800,-Kč

ZNALECKÁ DOLOŽKA

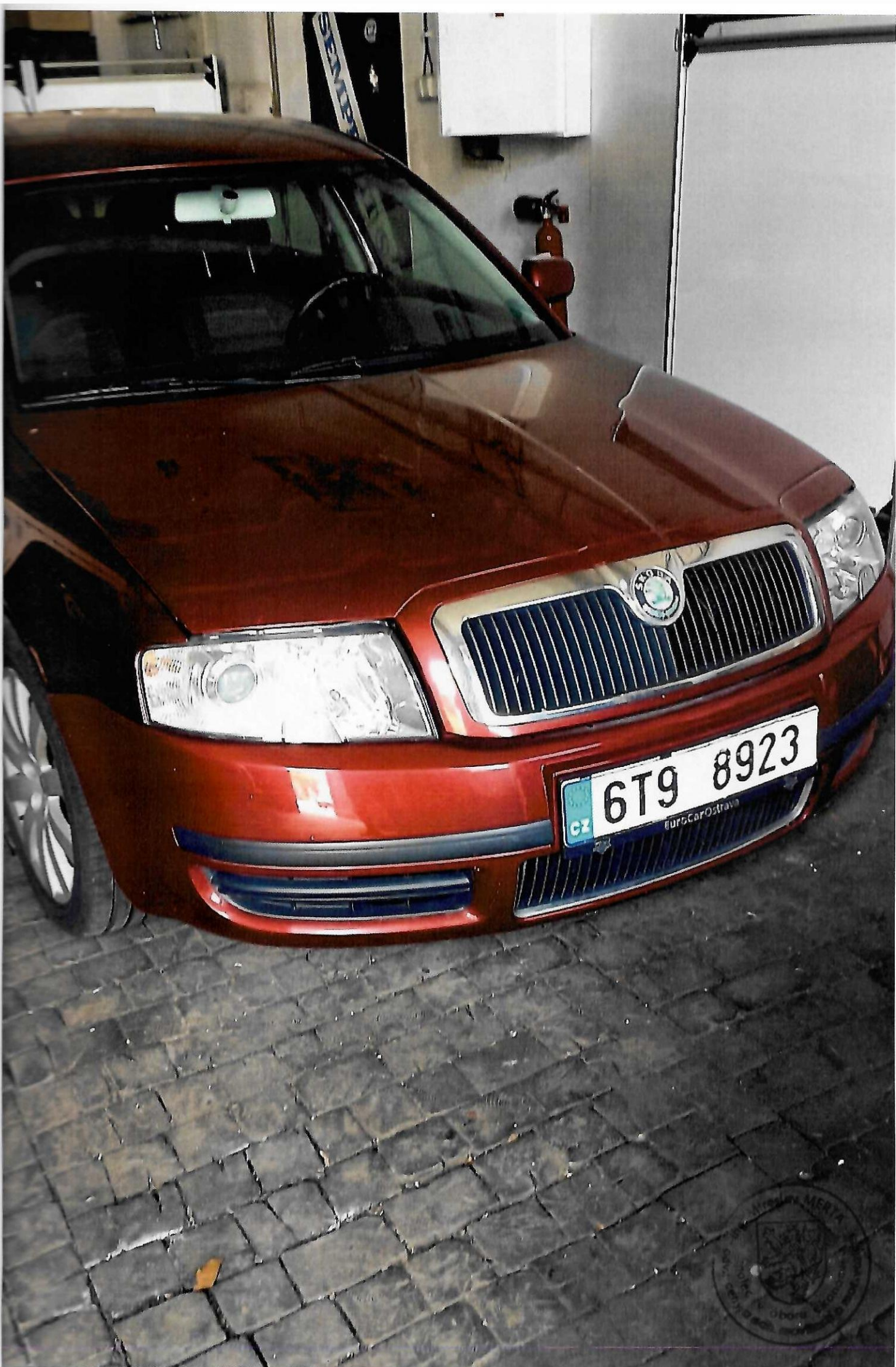
Znalecký posudek jsem podal jako znalec jmenovaný rozhodnutím Krajského soudu v Ostravě ze dne 29. 3. 1988, č. j. Spr. 2117/88, pro základní obor ekonomika, odvětví: ceny a odhady movitostí a motorových vozidel.

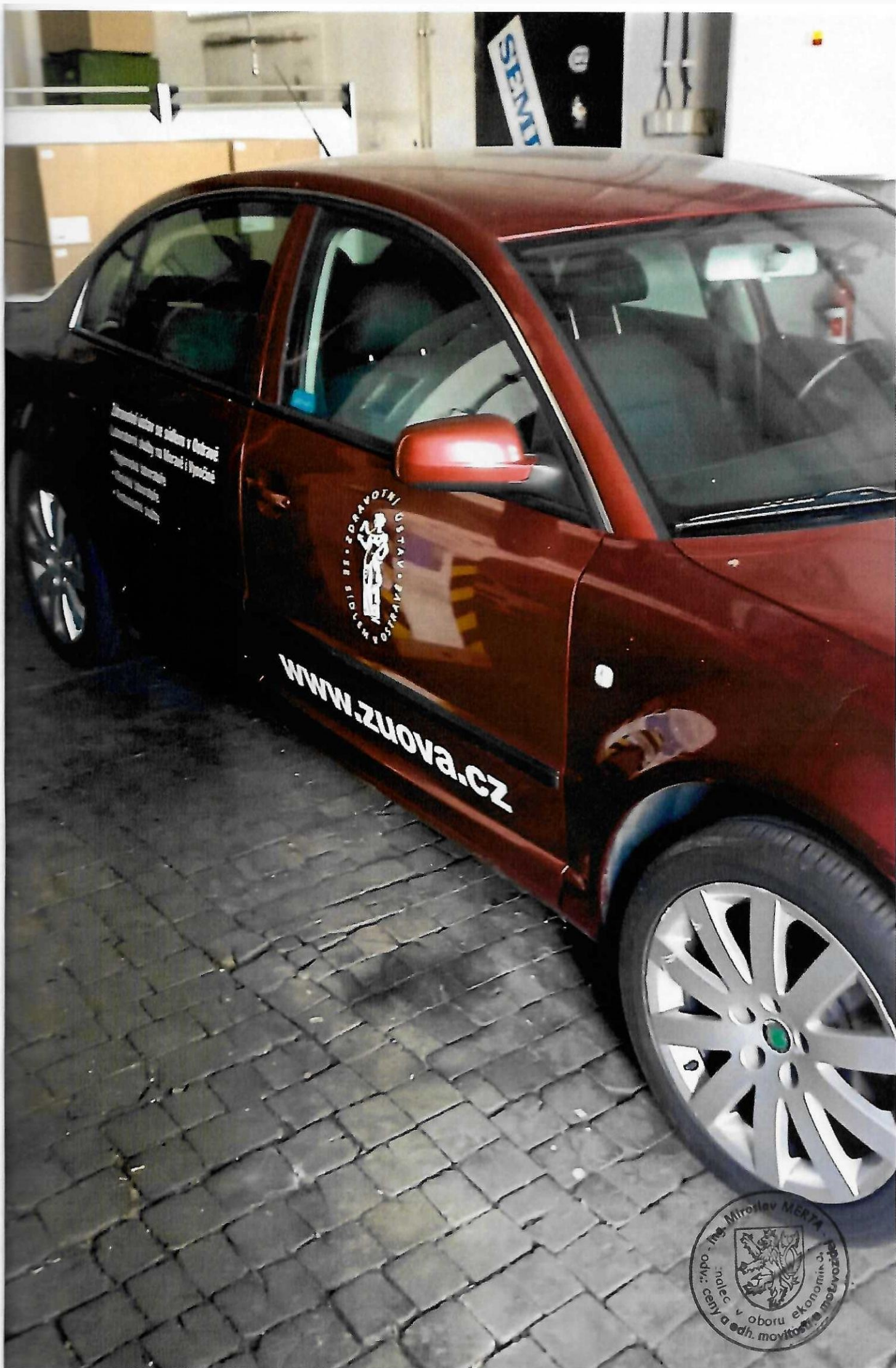
Znalecký úkon zapsán pod poř. čís. 3642/23 znaleckého deníku.

Znalečné a náhradu nákladů (náhradu mzdy) účtuji podle ~~ú~~pojené likvidace na základě dokladů č. 3642/23

Podpis znalce







Informace o ceně se nalze v Ochrani
Informace o ceně se nalze v Ochrani
Informace o ceně se nalze v Ochrani
Informace o ceně se nalze v Ochrani
Informace o ceně se nalze v Ochrani



www.zuova.cz



210 240 270

PR
1B1L92

0 20 40 60



