

Sčítání krytina - ker. tašky B  
solery - barva červená hrubá

Okapové žlabky a svady - pozl.  
plech - barva tmavě hnědá

Boční střešní svahy - dřevěné f.  
náter tmavě hnědý

Dřevy okna a balkonových c.  
posuvných - barva bílá

Kamínky - cihly, římsky spánek  
barva cihlově červená

Vnější parapety - výhledová a  
šuková - náter hmotou 3  
barva bílá

Vnější anténa - výhledová šuková  
náter, hmotou 308 Acrylak  
barva bílá

Větrací mřížky - plastové  
barva bílá

Garážová vrata - střešní Au  
karety - barva bílá

Sčítání krytina garáže - ker. t.  
bramoc solery - barva červená



Pohled východní

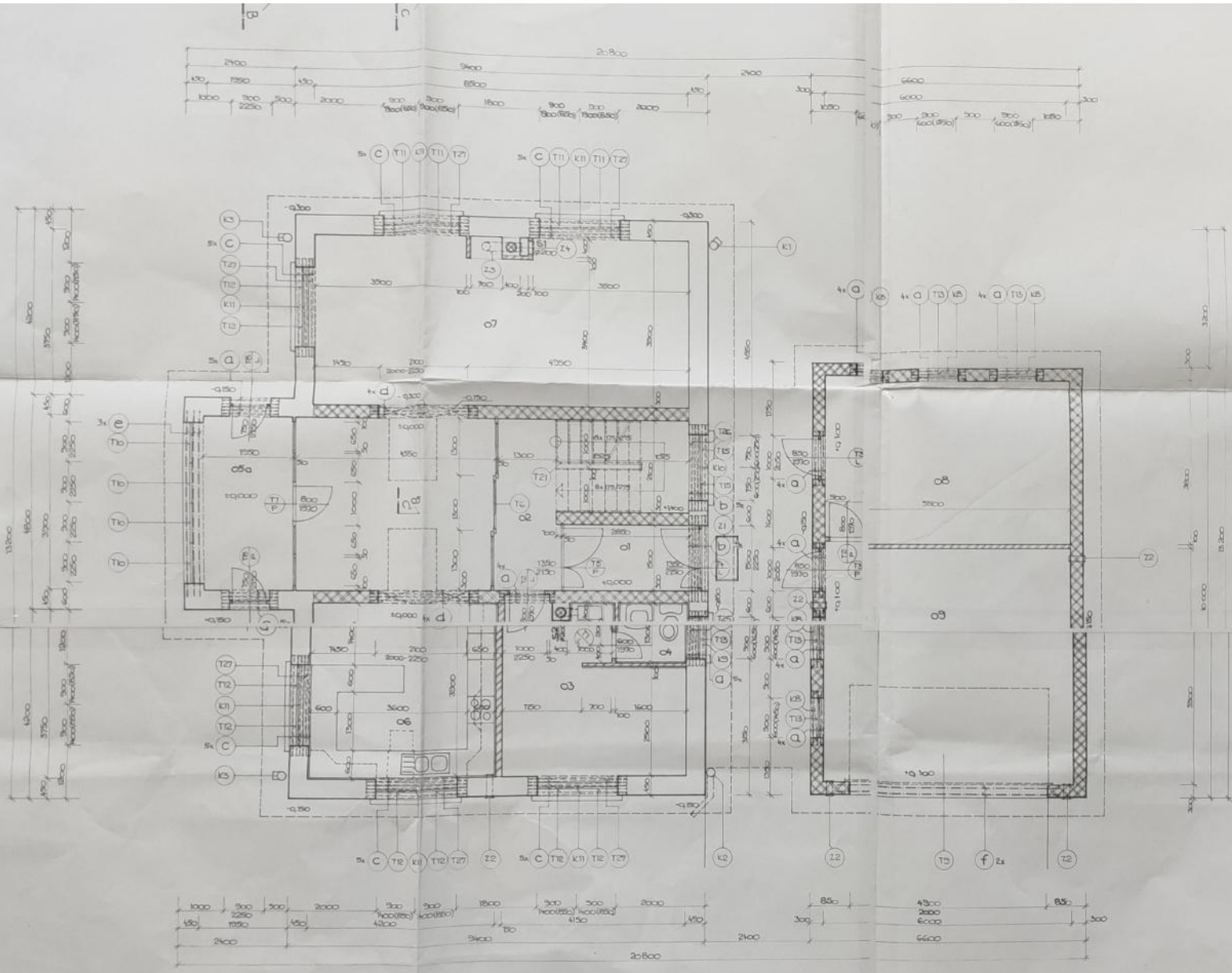
Dokument byl vypracován ve státním řízení a je podléhám  
pro provedení stavebního povolení

č.j.výst. 1512/98 ze dne 02. 4. 98



Jednatel: Sarnovský Martin a Marie, Jezdecká 3277, Mělník			
Projektant: Vladislav Práša	PROJEKCE Vladislav Práša U nás 328 276 01 Mělník ICO 13128811		
Proj. příloha			
Vypracoval: P. Dožekal			
Město: Mělník	Kat. území: Jelenice	Kat. číslo: 164/22	
Měřítko: 1:50	Datum: 5/98		Formát: BA+
Název: Novostavba rodinného domu Jelenice			
Stupeň: Projekt		Projektant: ARS	
Měřítko: 1:50		Číslo: 8	





Tabulka místnosti

Číslo míst.	Účel místnosti	Plocha (m <sup>2</sup> )	Podlaha	Stěny	Strop	Podrobnosti
01	Zádvěří	4,50	Keram. dlažba	Váp. om. štuk	Váp. om. štuk	Skalk. ker. v Ro.
02	Předstíř	1,90	Parquet	• • • •	• • • •	Skalk. dřevěný ker. ker. v štuk. Skalk. ker. v Ro.
03	Šatna	13,80	Keram. dlažba	• • • •	• • • •	Skalk. ker. v Ro. ker. ker. v štuk. Skalk. ker. v Ro.
04	WC	2,90	• • • •	• • • •	• • • •	Skalk. ker. v Ro.
05	Jídelna-Hob	21,00	Parquet	• • • •	• • • •	Skalk. dřevěný ker. ker. v štuk. Skalk. ker. v Ro.
06	Kuchyň	16,40	Keram. dlažba	• • • •	• • • •	Skalk. ker. v Ro.
07	Obývací pokoj	33,20	Parquet	• • • •	• • • •	Skalk. dřevěný ker. ker. v štuk. Skalk. ker. v Ro.
08	Spal. pokoj	22,50	Parquet	• • • •	• • • •	Skalk. dřevěný ker. ker. v štuk. Skalk. ker. v Ro.
09	Garáž	50,00	om. pult	• • • •	• • • •	Skalk. ker. v Ro.
010	Zimní zahrada	18,00	Keram. dlažba	• • • •	• • • •	Skalk. ker. v Ro.

Legenda materiálů

- Žalva z omeňujících plátek POKBATHERM 34 (1160/247/238 mm) v tl. 10 mm na maltu MVC 25
- Žalva z omeňujících plátek POKBATHERM 30 (1000/247/238 mm) v tl. 10 mm na maltu MVC 25
- Plošky z překlepek PK-CP (290/10/65 mm) v tl. 100 a 150 mm na maltu MVC 25

Výpis překladů keramických POKBATHERM 23,8

č. n. t. r. a.	UŠ	230	225	2,50
	1250/238/12 mm	2800/238/30 mm	2280/238/30 mm	1500/238/30 mm
	hmotnost: 45 kg	hmotnost: 72 kg	hmotnost: 81 kg	hmotnost: 50 kg
	47 ks	10 ks	30 ks	8 ks

Výpis překladů ocelových

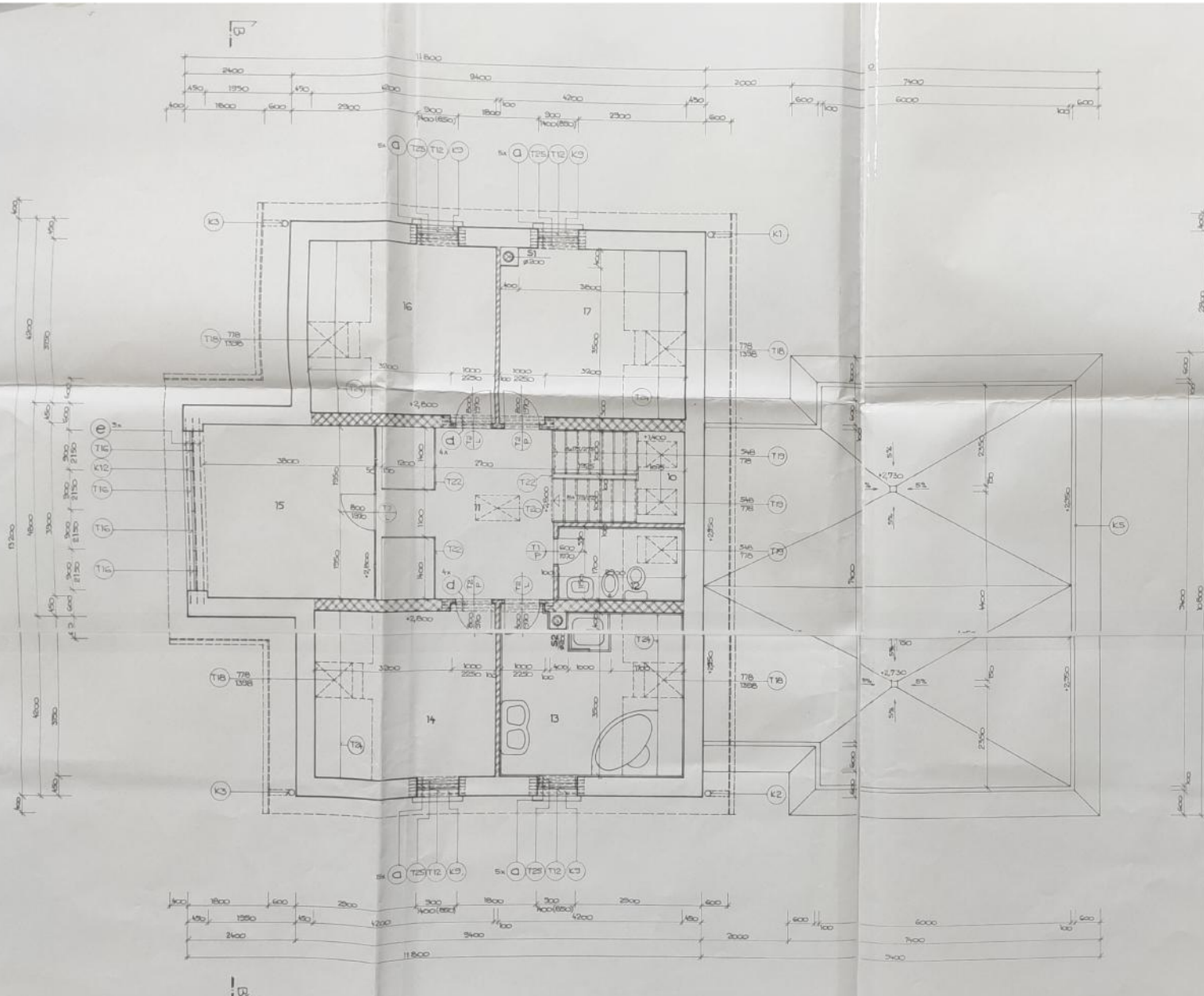
- Ocel. tyč I 180 mm, d. 180 mm, hmotnost: 32 kg 3 ks.
  - Ocel. tyč I 200 mm, d. 200 mm, hmotnost: 115 kg 2 ks.
- U uvedených obvodů do obývacího pokoje a do kuchyně bude kerba vyčarována pomocí dvou ocel. omeňujících L 180x180 mm uložených v patkách kerby do žalvy a ve vnitřku přichycených hmoždinkami a šrouby k překladu d. Profil ocel. L 180x180 mm d. 200 mm hmotnost: 31 kg 4 ks.

Dokument byl měřen ve střešním říjnu a je položen na předlohu č. 1001, 1002 a 1003.

4.4.1981 AEB/AB - 10.3.81



Město	Mělník	na zám. Jelenice	číslo	KA/72
Projektant	Vladislav Průha	Projektant	číslo	05/58
Projektant	Martin a Marie Jezdecká 3277, Mělník	Projektant	číslo	05/58
Objekt	Novostavba rodinného domu Jelenice	Projekt	číslo	05/58
Číslo	Mělník	Projekt	číslo	05/58
Číslo	Předorys přízemí	Číslo	1/00	4



Tabuľka miestností

Číslo miest.	Název miestnosti	Plocha (m <sup>2</sup> )	Podlaha	Stěny	Strop	Priznávka
10	Schodiské	6,30	Pre stupne	Váp. om. štuk.	Šk. podhľad	Dřevěný schůň
11	Chodba	11,30	Perleťky	. . . . .	. . . . .	. . . . .
12	WC	4,30	Keram. dlažba	. . . . .	. . . . .	Skalk. keram. v Ba
13	Koupeľna	16,20	. . . . .	. . . . .	. . . . .	Keram. celič. vlnos
14	Ložnice rodiča	16,40	Keram.	. . . . .	. . . . .	Štuk. dřevěný
15	Pracovňa	15,00	. . . . .	. . . . .	. . . . .	. . . . .
16	Dětský pokoj	16,40	. . . . .	. . . . .	. . . . .	. . . . .
17	Dětský pokoj	16,25	. . . . .	. . . . .	. . . . .	. . . . .

Legenda materiálu

- Žalva z ohebných bloků PABOTHERM 44 (440/247/238 mm) v tl. 450 mm na maltu MVC 25
- Žalva z ohebných bloků PABOTHERM 30 (300/247/238 mm) v tl. 300 mm na maltu MVC 25
- Přečky z překovok Pk-CD (230/110/65 mm) v tl. 60 mm na maltu MVC 25

Výpis překladů keramických PABOTHERM 238

- Q 125 (1250/238/70 mm) hmotnosť: 45 kg 20 ks
- Q 250 (2500/238/70 mm) hmotnosť: 80 kg 8 ks

Výpis překladů ocelových

- E Ocel. tyč I 180 mm, dl. 4800 mm, hmotnosť: 32 kg 3 ks

Dotčenými čer. podléhá se změně podle změny č. 1 a 2 přílohy č. 1 a 2

č. výp. 1/1/11 z 28. 11. 2011



Adresa:	Somovský Martin a Marie, Jezdecká 3277, Mělník	Objekt:	KM/22
Projektant:	Vladislav Proša	Číslo:	5/36
Výkresil:	P. Dočekal	Pracovník:	Pracovník B.A.L.
Název stavby:	Novostavba rodinného domu Jelenice	Pracovník:	Projekt
Stav:		Pracovník:	ARS
Číslo:	Půdorys podkrovní	Velikost:	1:50
		Číslo:	5